







სწრაფი მომზადების ქვაბის უსაფრთხოდ გამოყენება:

					
Gas	Induction	Electric	Ceran	Halogen	Dishwasher



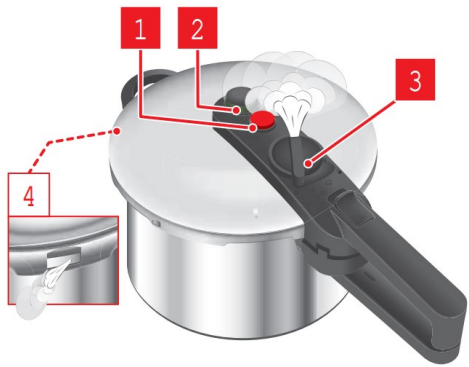
შეიძლება გამოყენებული იქნეს ყველა ტიპის ლუმენზე-ინდუქციური ლუმელების ჩათვლით.

სწრაფი მომზადების ქვაბის მეშვეობით შესაძლებელია:

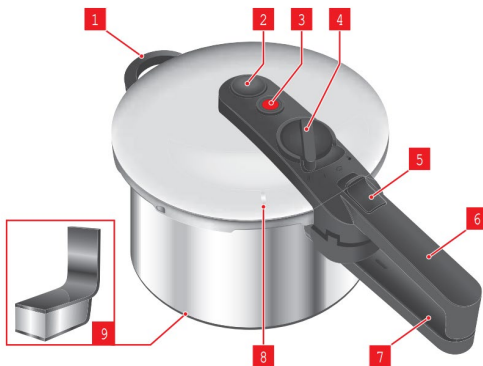
მოხარშვა, მოთუშვა, ორთქლში მომზადება, შებრანვა, ღრმად შეწვა.

ყოველთვის დარწმუნდით, რომ საჭმლის შეწვა ხდებოდეს მხოლოდ ცხიმის დამატებით, როდესაც თავსახური ახდელია.

- დახურვისას:**
სანამ თავსახური სათანადოდ არ დაიხურება, შეუძლებელია დამცავი სარქველის აწევა, სწრაფი მომზადების ქვაბში წნევა არ მოიმატებს.
- გახსნისას:**
როდესაც სწრაფი მომზადების ქვაბში მატულობს წნევა, დამცავი სარქველი ავტომატურად ბლოკავს მოსრიალე საკეტს და ამით ხელს უშლის ქვაბის გახსნას, როცა მასში მაღალი წნევაა. მოსრიალე საკეტის გათავისუფლება შესაძლებელია მხოლოდ მაშინ, როცა შიდა წნევა ბოლომდე დაიწეოს. (როდესაც დამცავი სარქველი ბოლომდე ჩავა ქვემოთ)



- 1 დამცავი სარქველი;
- 2 წნევის ინდიკატორი;
- 3 წნევის რეგულატორი;
- 4 უსაფრთხოების ფანჯარა.





თავსახურის ზედა მხარის დეტალები:

- 1. დამხმარე სახელური;
- 2. წნევის ინდიკატორი - ზემოთ ადის, წნევის აწევისას და გამოიყენება მომზადების დონის მონიტორინგისთვის.
- 3. დამცავი სარქველი - ზემოთ ადის წნევის აწევისას და კეტავს თავსახურს.
- 4. წნევის რეგულატორი ორთქლის გამომშვებით - მომზადების დონის დარეგულირებისთვის და სწრაფი მომზადების ქვაბში წნევის შესამცირებლად.

- 5. საკეტი თავსახურის გახსნისთვის.
- 6-7. თავსახურის სახელური
- 8. მარკირების ხაზი - ქვაბზე თავსახურის სწორად მორგებისთვის.
- 9. SIGMA კლასიკური ძირი - სენდვიჩისებრი SIGMA ძირი, ალუმინის გულარით, უზრუნველყოფს სითბოს ოპტიმალურ განაწილებას და მის შენახვას. შესაძლებელს ხდის ღუმელში ტემპერატურის ადრე, ენერჯის დაზოგვით დანევას.



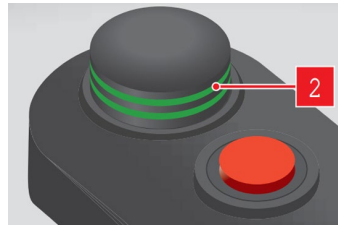
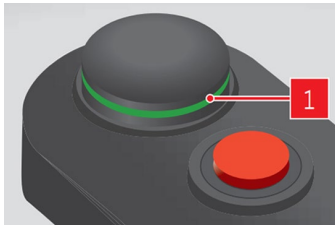
- I დაბალი წნევით მომზადება (110°C)
- II მაღალი წნევით მომზადება (120°C)
-  ორთქლის სწრაფი გამოშვება
-  თავსახურის გახსნა



თავსახურის შიდა მხარის დეტალები:

- 1. სახურავი + სილიკონის ფილტრი;
- 2. წნევის მაჩვენებელი (შიდა);
- 3. დამცავი სარქველი (შიდა);
- 4. წნევის რეგულირების ბერკეტი (შიდა) + სილიკონის ფილტრი
- 5. ქვაბი
- 6. რეზინის რგოლი

მომზადების დონის შემოწმება:



I დონე - ნელა მომზადების დონე, როდესაც გამოჩნდება პირველი რგოლი წნევის ინდიკატორზე, ის გამოდგება დელიკატური საჭმლისთვის, როგორებიცაა თევზი, ხილი ან ბოსტნეული.

II დონე - სწრაფად მომზადების, რომელიც გამოიყენება შედარებით მძიმე საკვებისთვის როგორებიცაა ძვლიანი და ძნელად მოსამზადებელი საკვები, როდესაც გამოჩნდება მეორე რგოლი წნევის ინდიკატორზე ფრთხილად გამოუშვით ორთქლი.